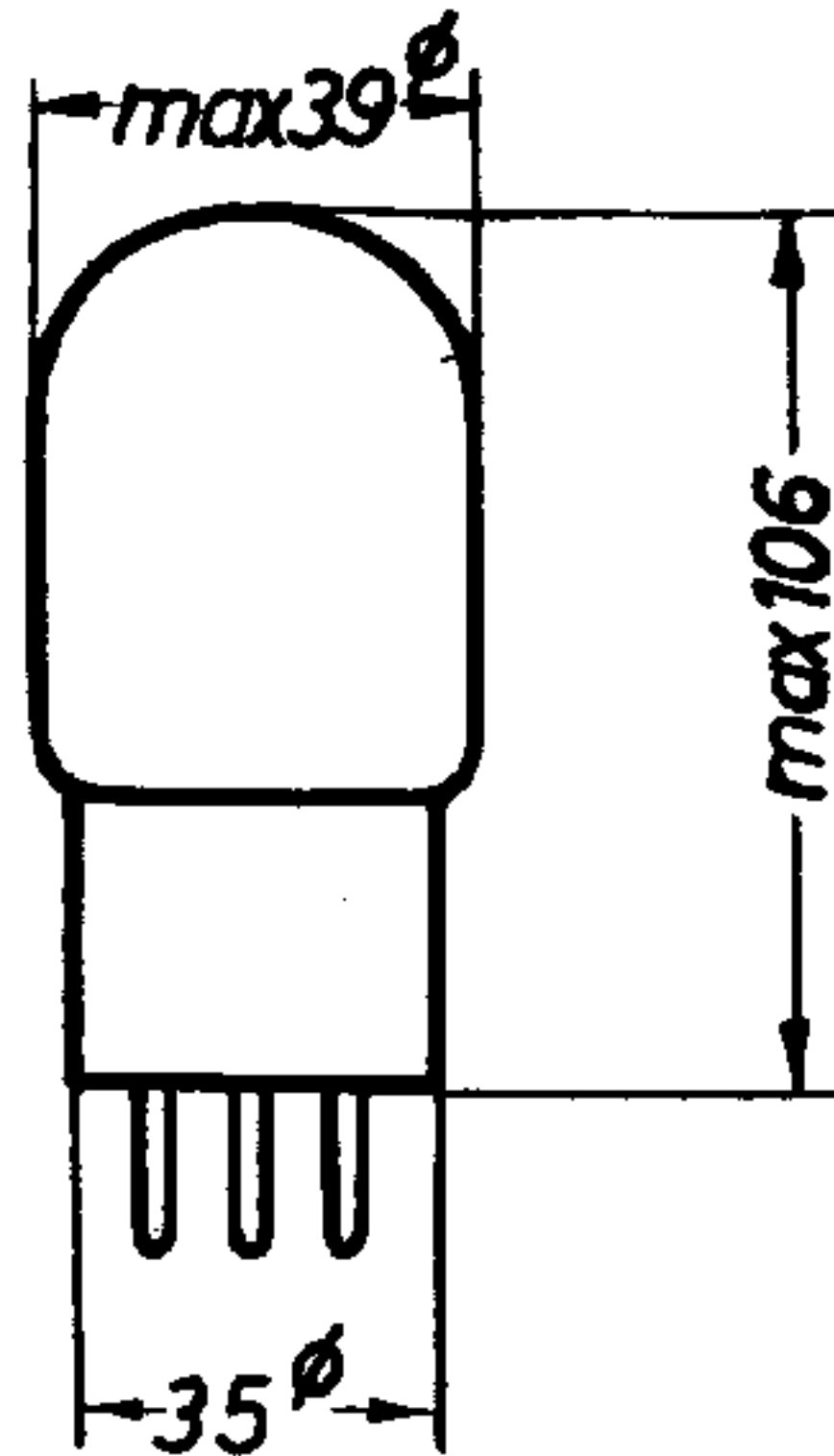
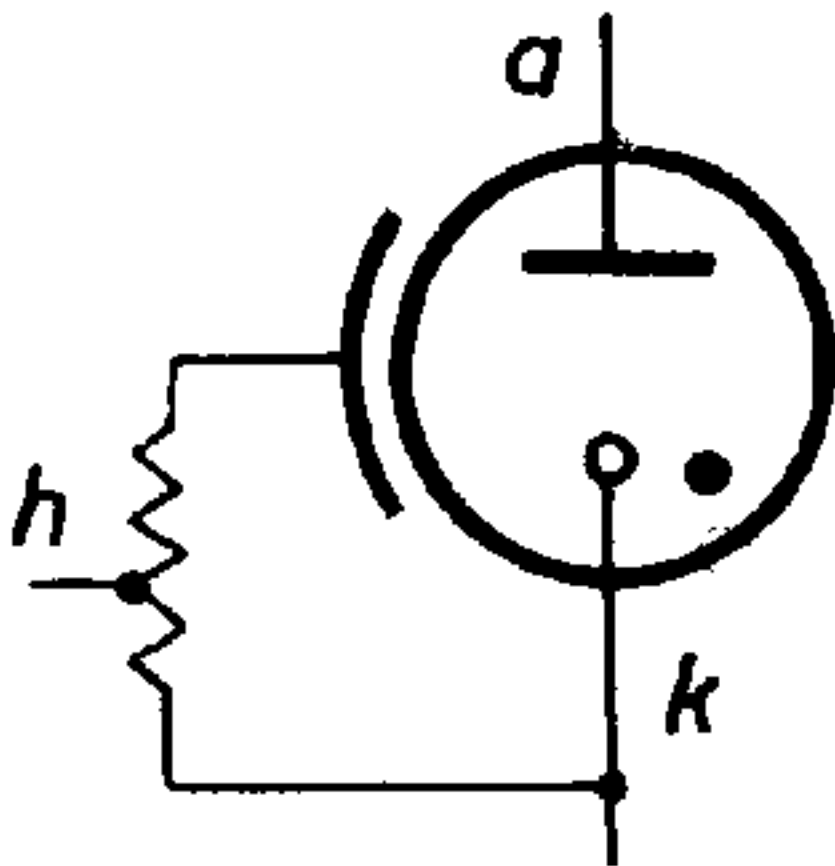
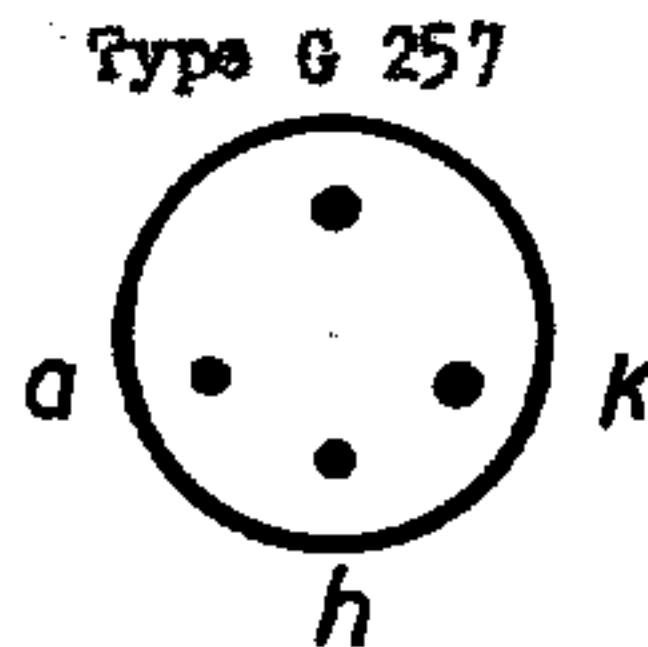


STROBOSKOP - BLITZRÖHRE
STROBOSKOP - FLASHTUBE

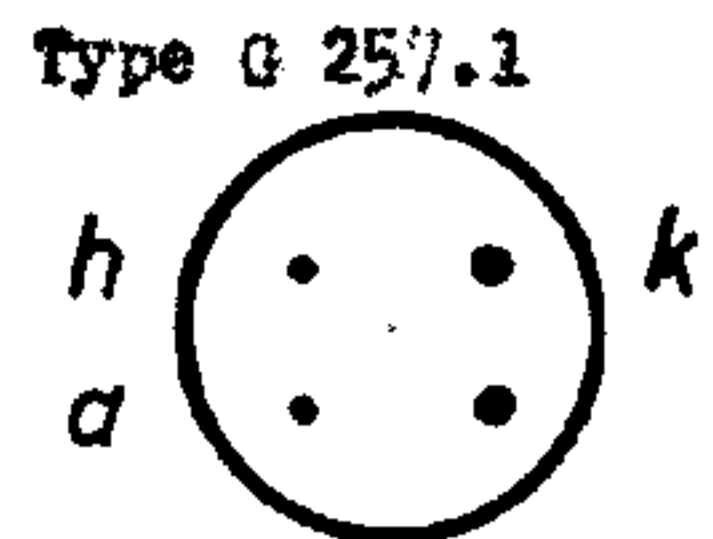
Abmessungen:
Dimensions in millimeters:



Sockel:
Base:



4-Stift Europa
DIN 41501



4-Stift Amerika
medium-shell
small 4-pin

Betriebsdaten:
operating characteristics:

U_a = 600 V
 U_{sh} = 250 V
 P = 0,5 W

Grenzdaten:
limiting ratings:

U_a min = 500 V
 U_a max = 1000 V
 P max = 15 W
Blitzfrequenz
flashing rate = max 1000 Hz (p.sec.)

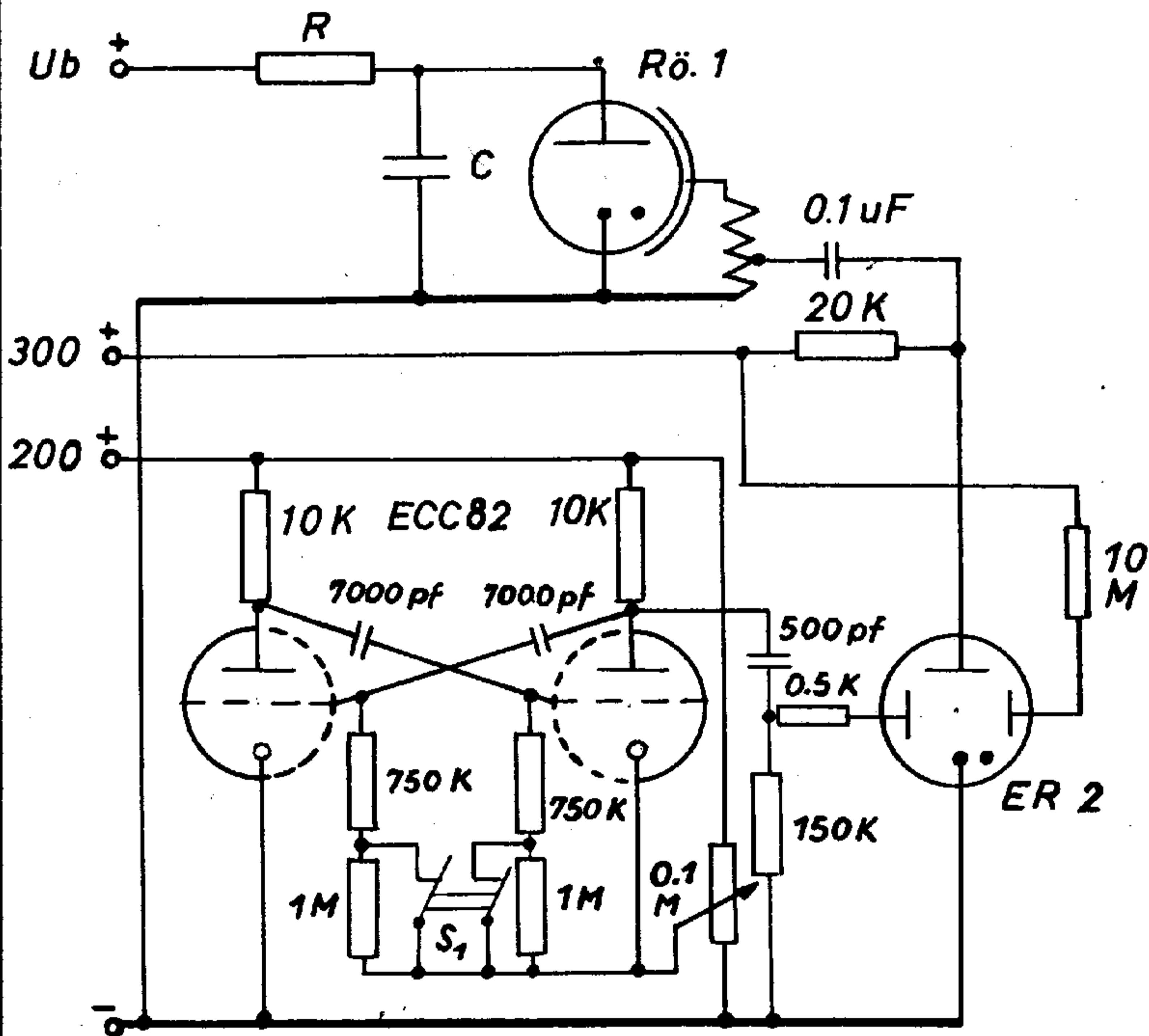
Bemerkungen:
notes:

- 1) Bei Betrieb mit der Nennleistung und 3 min Einschaltdauer, 3 min Pause beträgt die Lebensdauer mehr als 20 Millionen Blitze ohne Fehlzündung.
Operated at the normal power input and a duty cycle of 3 min switched on and 3 min switched out the service life extends beyond 20 millions of flashes without faulty triggering.
- 2) Bei Betrieb mit der max. Leistung und 3 min Einschaltdauer, 3 min Pause ist die Anzahl der Fehlzündungen innerhalb 18 min kleiner als 30.
Operated at the max. power input and a duty cycle of 3 min switched on and 3 min switched out the number of faulty triggering does not exceed 30



STROBOSKOP 25 - 250 Hz
SCHALTUNGSBEISPIEL

Daten für Rö.1, R und C siehe Blatt (2)



S_1 offen = 20 - 100 Hz

S_1 geschlossen = 50 - 250 Hz



STROBOSKOP 25 - 250 Hz
SCHALTUNGSBEISPIEL

Rö.1	N Watt	f = Hz	25	50	100	200	U_b V
G 257	4,5	C_{max} μF	1	0,5	0,25	0,1	600
		$R_{ca.}$ k Ω	6	10	10	10	
G 463	8	C_{max} μF	2,5	1,25	0,6	0,3	500
		$R_{ca.}$ k Ω	3	3	4	6	
G 467	5	C_{max} μF	3,0	1,5	0,8	0,4	350
		$R_{ca.}$ k Ω	2,5	2	3	4	
G 467	5	C_{max} μF	1,6	0,8	0,4	0,2	500
		$R_{ca.}$ k Ω	3	4	5	6	